



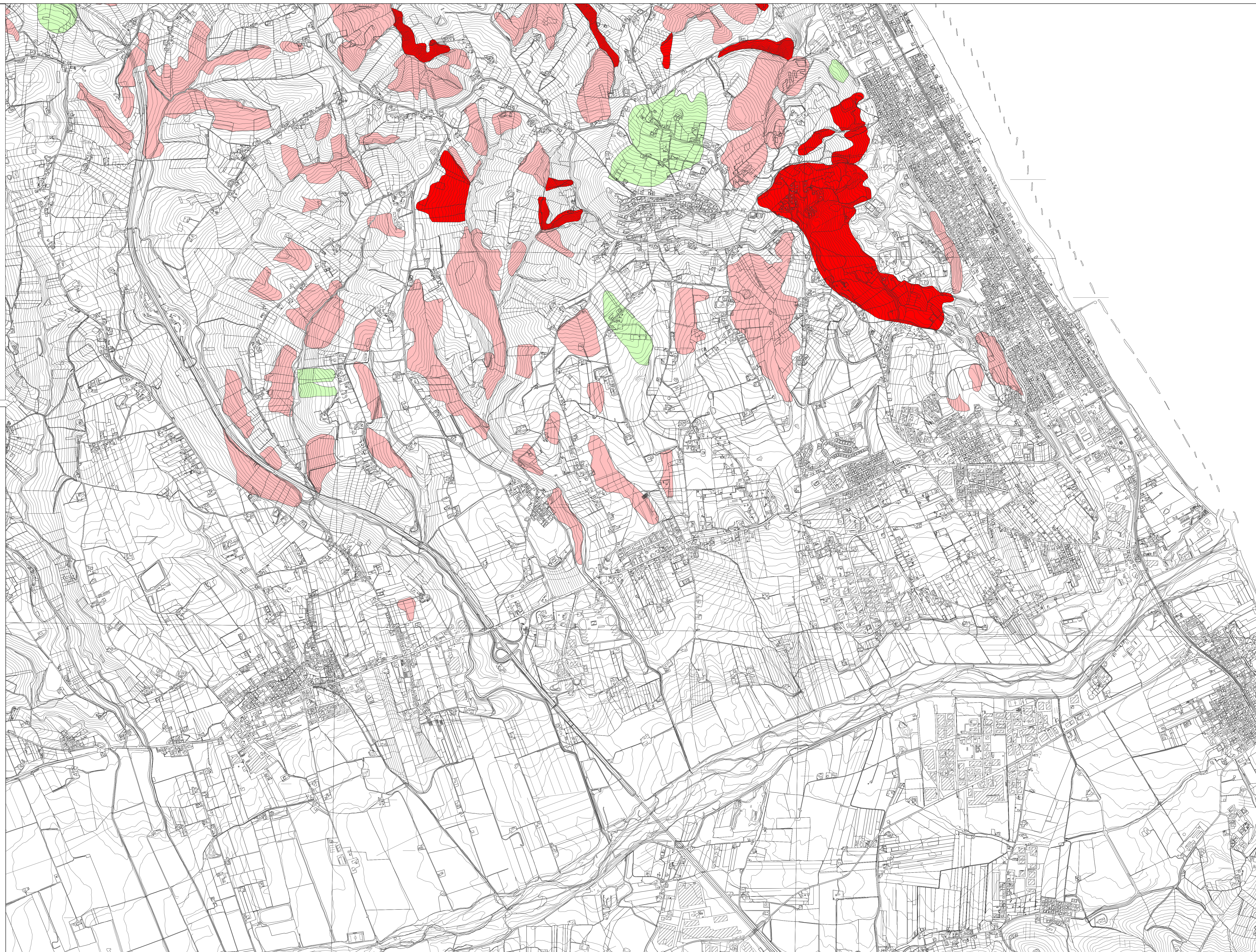
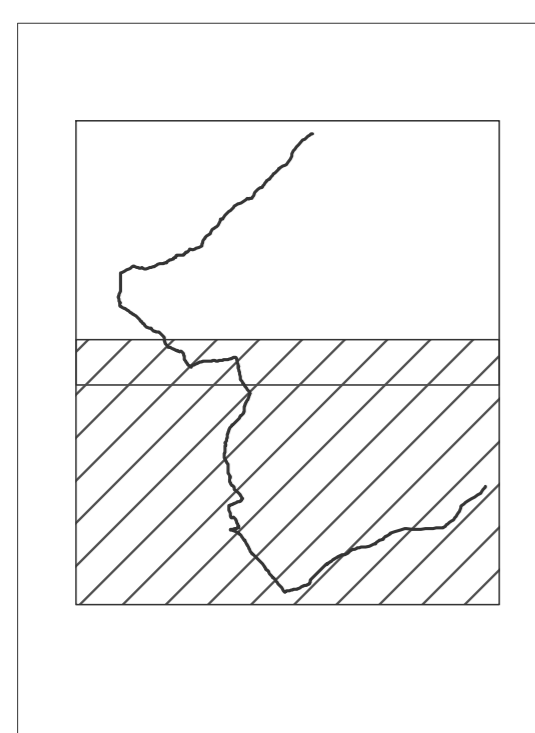
COMUNE DI ROSETO DEGLI ABRUZZI

VAR PRG

TAV. AA - T3 Sud

CARTA DELLA PERICOLOSITA' GEOMORFOLOGICA

Scala 1:10.000



LEGENDA

Classi di pericolosità geomorfologica

- P3 - Pericolosità molto elevata
- P2 - Pericolosità elevata
- P1 - Pericolosità moderata
- Confine comunale

Rielaborata dai temi del PAI e dagli studi di MZS 2016

TAV.

VAR PRG



COMUNE DI ROSETO DEGLI ABRUZZI

AA - T3 Sud

scala 1:10.000

Luglio 2020

PIANO REGOLATORE GENERALE  
Legge Regionale 12 aprile 1983, n. 18 e s.m.i.

CARTA DELLA PERICOLOSITA' GEOMORFOLOGICA



Sindaco  
Sabatino Di Girolamo  
Assessore all'Urbanistica  
Avv. Orazio Vannucci  
Responsabile unico di procedimento  
Ing. Paolo Bracciali

Adottato con:  
D.C.C. n. \_\_\_ del \_\_\_/\_\_\_/\_\_\_

Approvato con:  
D.C.C. n. \_\_\_ del \_\_\_/\_\_\_/\_\_\_

Direttore Tecnico  
Urb. Raffaele Gerometta

Progettazione Urbanistica  
Ing. Giovanni Crocioni  
Urb. Pietro Bertelli

Gruppo di Lavoro  
Urb. Francesco Bonato  
Arch. Chiara Durante

Gruppo di Valutazione  
Ing. Elettra Lowenthal  
Dott. Amb. Lucia Foltran  
Urb. Luigi Sguelgia

SIT  
Urb. Lisa De Gasper

Contributi specialistici  
Ing. Lino Pollastri  
Dott. Agr. Paolo Rigoni  
Dott. Geol. Leonardo Moretti  
Ing. Simone Galardini